

## Se rendre au Réseau

Le Réseau NormanDys se situe au sein des locaux du CHU Clémenceau à Caen.



## Membres fondateurs



**ars** Le Réseau NormanDys est financé par l'Agence Régionale de Santé.

RÉSEAU  
**NormanDys**

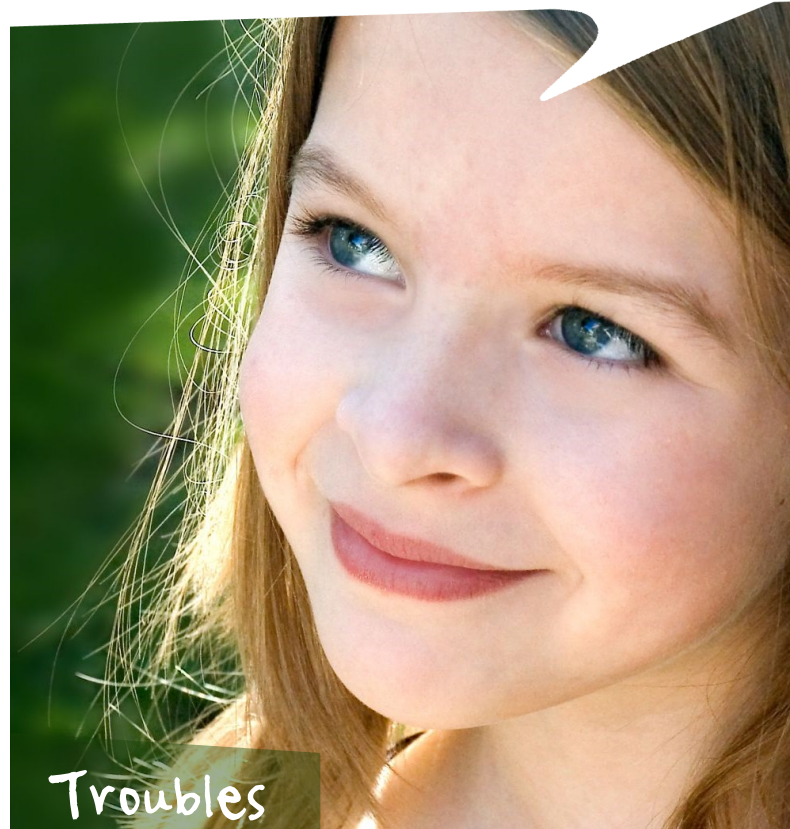
[www.reseau-normandys.org](http://www.reseau-normandys.org)

02 31 15 53 70 - [info@reseau-normandys.org](mailto:info@reseau-normandys.org)

Réseau NormanDys - CHU Clémenceau  
avenue Georges Clémenceau - CS 30001  
14033 CAEN Cedex 9

**Réseau Bas-Normand  
des professionnels de santé**  
autour de l'enfant présentant des troubles  
du langage et des apprentissages

RÉSEAU  
**NormanDys**



**du langage oral** | dysphasies  
**du langage écrit** | dyslexies, dysorthographies  
**logico-mathématiques** | dyscalculies  
**de l'acquisition de la coordination** | dyspraxies, dysgraphies  
**de l'attention**



Les troubles des apprentissages se manifestent par des difficultés ou une absence d'acquisition du langage oral ou écrit, de la programmation du geste, des fonctions visuo-spatiales, du calcul, des déficits de l'attention.

Ils peuvent être isolés, associés ou dépendants d'une autre pathologie.

## Pourquoi ?

La prise en charge des troubles des apprentissages fait partie des priorités nationales et régionales de santé publique concernant le jeune enfant.

## Avec qui ?



Le Réseau NormanDys s'adresse aux :

- **Médecins**  
généralistes, ORL, pédiatres, pédopsychiatres, de PMI, de l'Éducation Nationale, ophtalmologues ...
- **Orthophonistes**
- **Psychologues**
- **Psychomotriciens**
- **Ergothérapeutes**
- **Orthoptistes**

**En lien avec** l'ensemble des partenaires locaux intervenant dans **le secteur de l'enfance et de la jeunesse** présentant des difficultés scolaires et particulièrement avec **les professionnels de l'Éducation Nationale**.

## Comment ?

L'enfant et sa famille sont au centre du Réseau.

Les objectifs sont :

- **d'informer** les professionnels concernés et les familles à propos des troubles du langage et des apprentissages
- **d'améliorer** et de valoriser la communication entre les professionnels
- **de former** les professionnels impliqués
- **de participer** à la **recherche clinique et à l'innovation** en matière de prise en charge
- **de faciliter la coordination**  
du parcours de soin et l'interdisciplinarité entre les différents acteurs de la santé
- **de favoriser** les soins de proximité

## L'engagement des professionnels

- **Transmettre aux infirmières coordinatrices** les informations nécessaires au suivi du patient
- **Travailler en partenariat**
- **S'informer et se former**  
sur les troubles du langage et des apprentissages
- **Soutenir les actions du Réseau**

Ils ne s'engagent à aucune obligation méthodologique.

Leur adhésion est volontaire.

